

Criterii tehnice de acceptare piese vechi Casete și pompe de direcție

1. Criterii tehnice

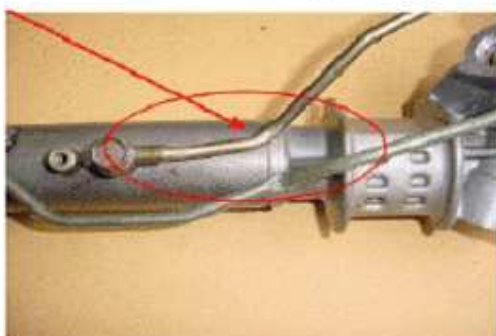
1.1 Casete direcție

Nu se accep tă:

1. Rugina



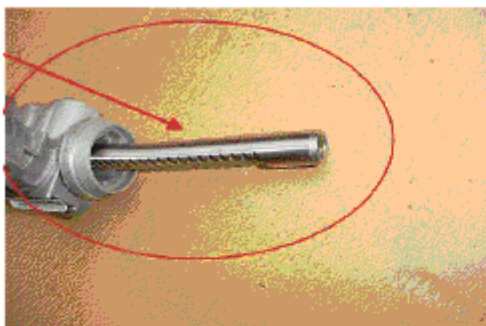
2. Conducte deteriorate/rupte



3. Bielele direcție deteriorate



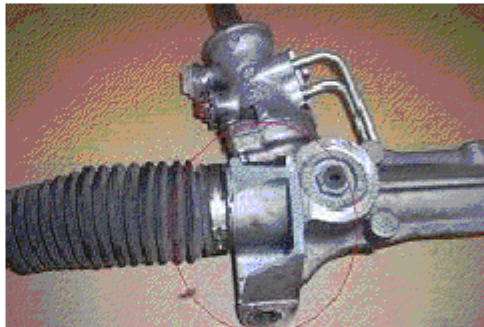
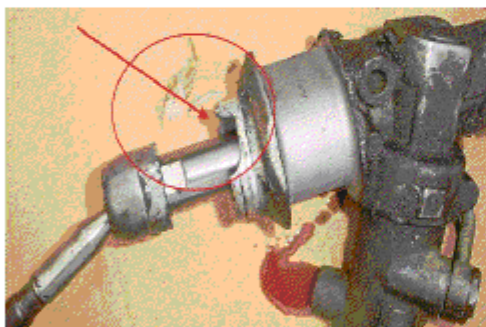
4. Cremalieră deteriorată



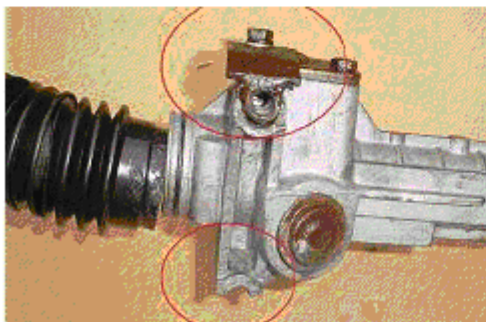
5. Bielele direcție rupte



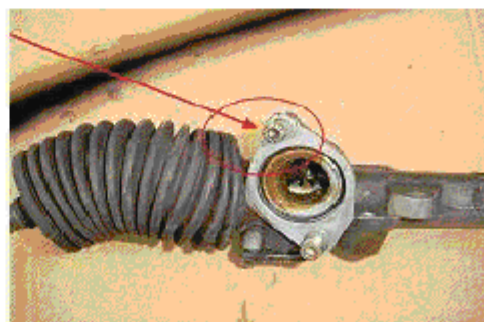
6. Carcasă spartă



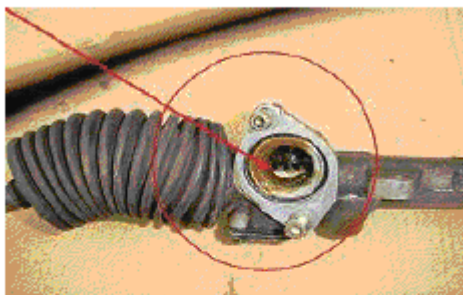
7. Elemente de prindere deteriorate/modificate



8. Filet deteriorat



9. Pinion(arbore) lip să



10. Pinion deteriorat



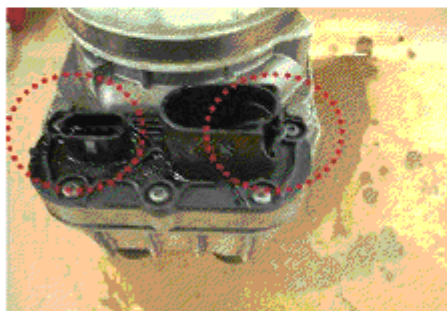
1.2 Pompe direcție

Nu se accep tă:

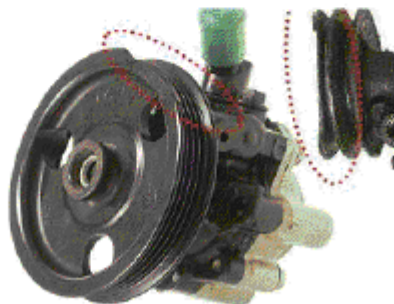
1. Carcasă deteriorată/sp artă



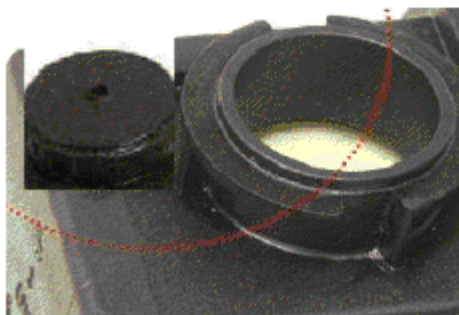
2. Conectori deteriorați



3. Fulie deteriorată/lip să



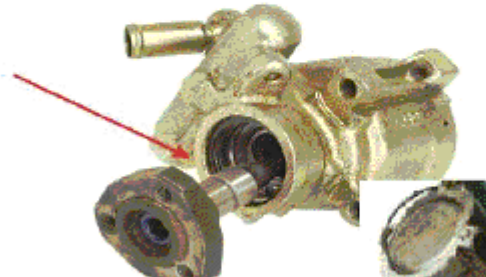
4. Cap ace deteriorate/lip să



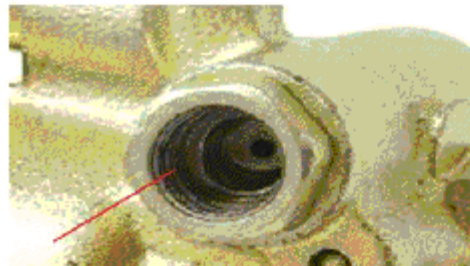
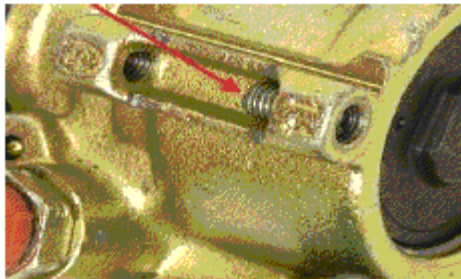
5. Conductă deteriorată



6. Ax deteriorat



7. Filet deteriorat



2. Criterii de corespondență

Pentru o identificare cât mai corectă, casetele și pompele de direcție trebuie să dețină elementele de identificare ale acestora.



Se acceptă la schimb numai repere ZF Parts sau OE echivalente cu produsul livrat de Cormar



Se acceptă la schimb toate reperele echivalente